

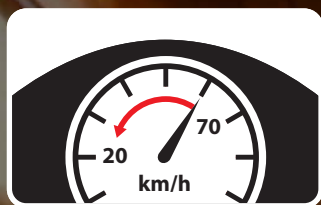
ΣΥΜΒΟΥΛΕΣ ΑΣΦΑΛΕΙΑΣ ΓΙΑ ΟΔΗΓΟΥΣ ΜΟΤΟΠΟΔΗΛΑΤΩΝ ΚΑΙ SCOOTER ΚΑΤΑ ΤΗ ΔΙΕΛΕΥΣΗ ΙΣΟΠΕΔΩΝ ΔΙΑΒΑΣΕΩΝ



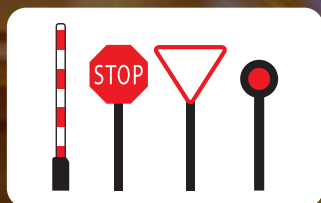
ΔΙΑΣΧΙΖΟΝΤΑΣ ΙΣΟΠΕΔΕΣ ΔΙΑΒΑΣΕΙΣ ΜΕ ΑΣΦΑΛΕΙΑ: ΓΕΝΙΚΟΙ ΚΑΝΟΝΕΣ



Να είστε προετοιμασμένοι να συναντήσετε ισόπεδες σιδηροδρομικές διαβάσεις.



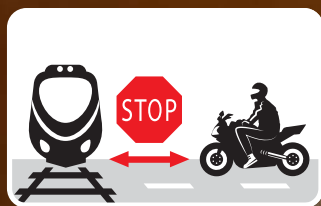
Μειώστε ταχύτητα.



Τηρείτε τα σήματα του Κ.Ο.Κ.



Όπου υπάρχει πινακίδα STOP: ΣΤΑΜΑΤΗΣΤΕ, κοιτάξτε και από τις δύο πλευρές και ακούστε με προσοχή.



Ακινητοποιήστε το όχημα πριν από σήματα που υποδεικνύουν ισόπεδες σιδηροδρομικές διαβάσεις.

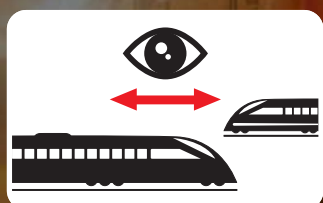
ΔΙΑΣΧΙΖΟΝΤΑΣ ΙΣΟΠΕΔΕΣ ΔΙΑΒΑΣΕΙΣ ΜΕ ΑΣΦΑΛΕΙΑ: ΓΕΝΙΚΟΙ ΚΑΝΟΝΕΣ



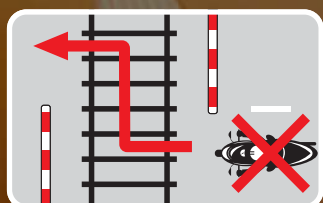
Να είστε προετοιμασμένοι
για κυκλοφοριακή
συμφόρηση.



Ποτέ μη σταματάτε
επάνω στις
σιδηροδρομικές γραμμές.



Να περιμένετε τρένο
και από τις δύο
κατευθύνσεις.



Μην παρακάμπετε
τις προστατευτικές μπάρες.

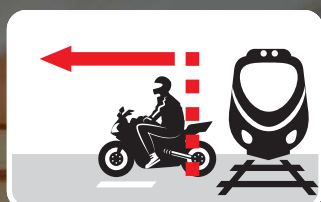


Περιμένετε έως ότου σταματήσουν
τα ηχοφωτεινά σήματα
και σηκωθούν ολοκληρωτικά
οι προστατευτικές μπάρες.

ΔΙΑΣΧΙΖΟΝΤΑΣ ΙΣΟΠΕΔΕΣ ΔΙΑΒΑΣΕΙΣ ΜΕ ΑΣΦΑΛΕΙΑ: ΑΛΛΟΙ ΚΑΝΟΝΕΣ



Προσαρμόστε την οδήγησή σας στις εκάστοτε καιρικές συνθήκες.



Να έχετε αντίληψη του μήκους του οχήματός σας.

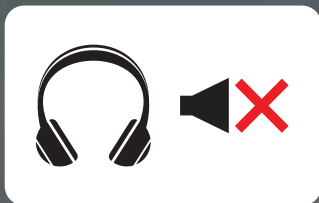


Κινούμενο με 100 χλμ/ώρα, ένα τρένο χρειάζεται 1.000 και πλέον μέτρα έως ότου ακινητοποιηθεί.

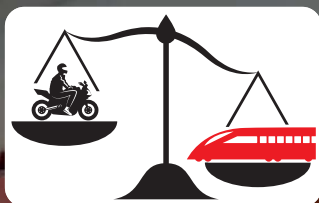


Να παρατηρείτε τη μορφολογία του εδάφους των ισόπεδων διαβάσεων.

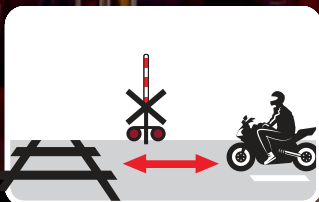
ΕΙΔΙΚΕΣ ΟΔΗΓΙΕΣ ΓΙΑ ΟΔΗΓΟΥΣ ΜΟΤΟΠΟΔΗΛΑΤΩΝ ΚΑΙ SCOOTER



Κλείστε το ραδιόφωνο
και τη μουσική.



Ένα τρένο ζυγίζει
πολύ περισσότερο
από ένα
μοτοποδήλατο/scooter.



Τηρείτε αποστάσεις, μην υπερβαίνετε
τα όρια ταχύτητας (σε περίπτωση
κακοκαιρίας, η απόσταση ακινητοποίησης
πολλαπλασιάζεται κατά 50%).

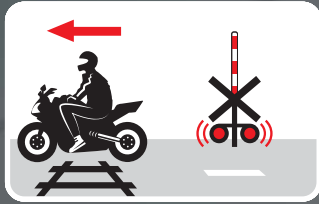


Προσέχετε τυχόν ολίσθηση,
ειδικά όταν διασχίζετε τις
σιδηροδρομικές γραμμές υπό γωνία.
Μην επιταχύνετε ή φρενάρετε.



Το τρένο προεκτείνεται
πέραν των σιδηροδρομικών
γραμμών.

ΕΝΕΡΓΕΙΕΣ ΣΕ ΠΕΡΙΠΤΩΣΗ ΕΚΤΑΚΤΟΥ ΑΝΑΓΚΗΣ



Εάν τα προειδοποιητικά φώτα αρχίσουν να πάλλονται ενόσω διασχίζετε τις σιδηροδρομικές γραμμές, συνεχίστε να οδηγείτε.



Εάν το όχημά σας βρεθεί επί των σιδηροδρομικών γραμμών, ανάμεσα σε κατεβασμένες μπάρες, συνεχίστε να οδηγείτε σπάζοντάς τις.



Απομακρυνθείτε γρήγορα από το ακινητοποιημένο όχημα.



Καλέστε τις υπηρεσίες εκτάκτου ανάγκης.

ΕΠΙΣΚΕΦΘΕΙΤΕ ΤΙΣ ΙΣΤΟΣΕΛΙΔΕΣ ΜΑΣ

ioas.gr

trainose.gr

ras-el.gr

uic.org

ole.ee/en/

irfnet.ch

uic.org/safety/safety-at-level-crossings/

ilcad.org/ilcad/article/safety-tips