

CONSEJOS DE SEGURIDAD PARA CAMIONEROS

EN CASO DE EMERGENCIA: MEDIDAS A ADOPTAR



*Si las luces de cruce
comienzan a parpadear
mientras cruza, no se
detenga*



*Si su vehículo quedase
bloqueado entre las
barreras, cruce y
rómpalas*



*Salga rápido de un
vehículo averiado*



*Marque el número de
emergencia*



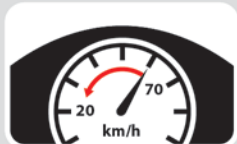
www.iru.org
www.uic.org
www.ole.ee/en

EN LOS PASOS
A NIVEL

CRUZAR CON SEGURIDAD: CONDICIONES GENERALES A TENER EN CUENTA



Prepare el encuentro con un paso a nivel



Reduzca su velocidad



Respete la señales y semáforos



Cuando vea una señal de STOP: Deténgase, mire a ambos lados y escuche atentamente



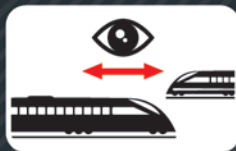
Deténgase justo antes de los semáforos y señales del paso a nivel



Tenga en cuenta los atascos



No se detenga nunca sobre las vías



Anticipe un tren por los dos sentidos



No pase en zigzag las barreras



Espere a que todas las señales luminosas se apaguen y a que suban completamente las barreras

CRUZAR CON SEGURIDAD: OTRAS CONDICIONES A TENER EN CUENTA



Adapte la conducción a las condiciones meteorológicas



Tenga en cuenta la longitud de su vehículo



Respete la altura pertinente



Respete el ancho pertinente

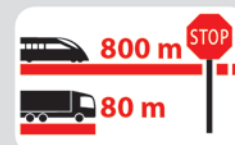


Respete la topografía del paso a nivel

CONSEJOS PARA VEHÍCULOS COMERCIALES



Apague la radio



Tenga en cuenta que el tren no puede detenerse inmediatamente



Tenga en cuenta que un tren pesa mucho más que un camión



Tenga en cuenta que un tren sobrepasa el ancho de las vías